

# 水上演習林フィールド実習

## 夏の尾瀬、奥利根源流域

平成21年9月7日(月)～9月10日(木)

森林資源科学科

# 水上演習林実習施設の位置

水上演習林

富士自然教育センター

農場

下田臨海実験所

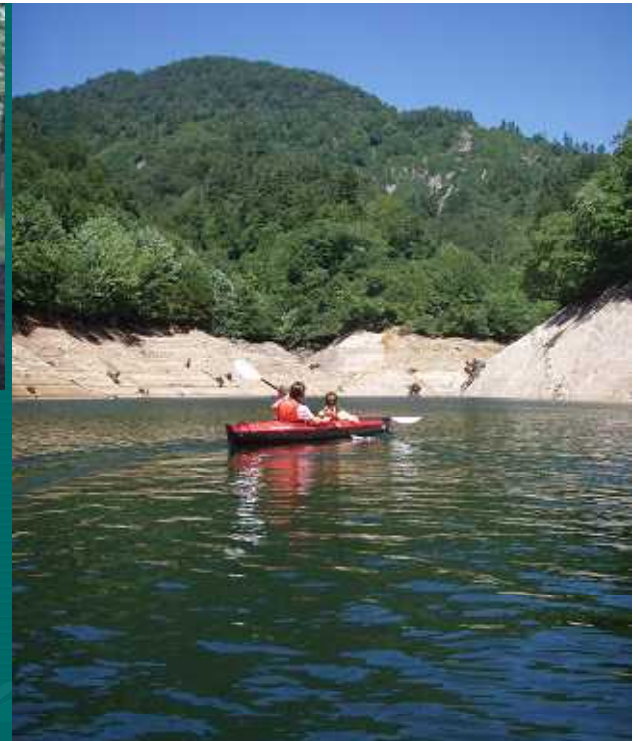




# 夏の実習概要

- 人間による攪乱の少なく、自然度の高い尾瀬・奥利根源流域の森林トレッキングを通して、樹木、野生動物などの生態、天然林の森林群落が標高により変化する様子などを学ぶ。
- 奥利根湖やならまた湖にて、カヌーにより源流域へ向かい、野生動植物を観察する。
- 演習林をトレッキングして、自炊を行い、動植物について学ぶ。





- 奥利根、奈良俣湖カヌー
- 尾瀬湿原トレッキング



# 水上演習林フィールド実習 冬の玉原、奥利根源流域

平成22年2月10日（水）～2月13日（土）

森林資源科学科



# 冬の実習概要

- 2mを超える積雪により、身近に樹冠を観察する。森林内の雪上トレッキングを通して、樹木冬芽や動物痕跡の観察、積雪・融雪の水環境観測を学ぶ。
- スノーシューイング、カントリースキーイング、雪上の自炊







動物の痕跡探し、スノーシューイング、  
雪中の自炊、プレゼンテーション



平成21年度  
水上演習林フィールド実習

森林はほんとうに

- ・地球温暖化を防げるのか？
- ・安全で豊かな暮らしを支えられるのか？
- ・現代人の心身の健康を支えられるのか？
- ・生き物の多様な生態系を支えられるのか？

考えるきっかけを体験できる実習